



CrandoOr™  
PRISTINE<sup>xv</sup>

---

Extrait de  
canneberge.  
*À la source  
de sa  
puissance.*

---

**Formules pour la santé  
des voies urinaires et  
la santé des femmes**



**FruitdOr**

## *Une opportunité en pleine expansion dans le domaine de la santé féminine*

La santé des voies urinaires reste aujourd'hui l'une des préoccupations majeures en matière de santé féminine. Jusqu'à 60 % des femmes souffriront d'une infection urinaire au cours de leur vie, et près de la moitié d'entre elles connaîtront une récurrence dans l'année qui suit.

Ce besoin très fréquent stimule la demande de **solutions préventives quotidiennes**, créant ainsi une forte dynamique pour les ingrédients à base de canneberge.



### *À la source de sa puissance*

*Cran d'Or™ Pristine XV a été développé avec une conviction simple : la qualité commence à la source*

En cultivant des canneberges dans des champs canadiens dédiés, nous sélectionnons les variétés les plus riches en principes actifs et les récoltons à pleine maturité afin d'optimiser leur teneur en PAC. Ce contrôle en amont garantit une qualité optimale de la matière première dès le départ.

Cette approche intégrée se poursuit tout au long des étapes de transformation et d'extraction, pour aboutir à un extrait de canneberge homogène, traçable et parfaitement maîtrisé.

Pour les marques, cela signifie bien plus que de la fiabilité. Cela leur offre la possibilité de raconter une histoire claire et convaincante, du champ à la formule, apportant transparence et authenticité aux produits finis.

## *Un extrait de canneberge hautement concentré*

Cran d'Or™ Pristine XV est un extrait de canneberge standardisé à haute concentration, conçu pour les applications liées à la santé des voies urinaires, en particulier dans les formulations destinées aux femmes.

Il apporte des proanthocyanidines (PAC) – les composés clés étudiés pour leur rôle dans la santé des voies urinaires – sous une forme pure et concentrée, sans excipients, ce qui facilite son intégration dans une grande variété de formats de produits.

**TENEUR NORMALISÉE  
EN PAC DE 15% (DMAC-A2)**

**36 mg DE PAC**  
par dose de 240 mg

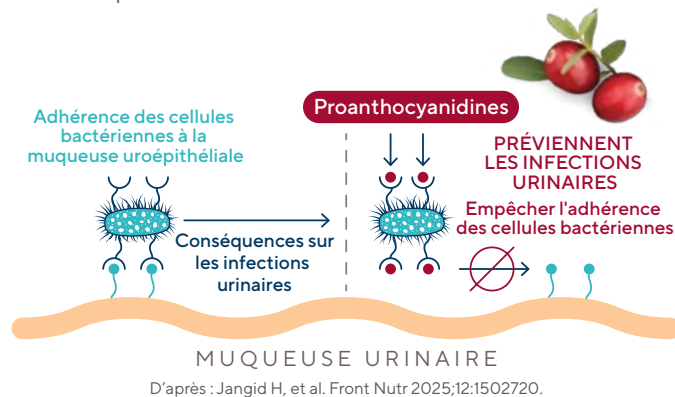
## Fondé sur les données scientifiques relatives à la canneberge

La canneberge est l'une des plantes les plus étudiées en matière de santé des voies urinaires.

Des recherches ont montré que les PAC de la canneberge, en particulier ceux de type A, peuvent contribuer à réduire l'adhérence de certaines bactéries, telles que *E. coli*, à la paroi des voies urinaires – un facteur important dans le développement des infections.

Dans la littérature scientifique, des apports quotidiens d'environ 36 mg de PAC sont fréquemment mentionnés en relation avec la santé des voies urinaires, en particulier chez les femmes souffrant de troubles récurrents.

On pense que les PAC de la canneberge agissent en empêchant l'adhérence bactérienne à l'urothélium<sup>5,7</sup>.



## Conçu pour la performance et la pureté

Cran d'Or™ Pristine XV allie une formulation axée sur l'efficacité aux exigences d'une étiquette épurée :

◆ Teneur normalisée en PAC de 15 % (DMAC-A2)

◆ 36 mg de PAC par dose de 240 mg

◆ Poudre hautement soluble

◆ Sans excipients ni agents de charge

◆ Certifié « Non-GMO Project Verified »

**Mention légale :** Ces produits ne sont pas destinés à diagnostiquer, à traiter, à guérir ou à prévenir une maladie, quelle qu'elle soit. Veuillez noter que l'activité physiologique décrite dans le présent document est étayée par les études citées en référence. Il incombe aux distributeurs de produits finis contenant ces ingrédients de déterminer si les allégations faites pour ces produits sont légales et conformes aux lois du pays dans lequel les produits seront commercialisés.

### Références

Wagenlehner F, et al. Social and economic burden of recurrent urinary tract infections and quality of life: a patient web-based study (GESPRIT). *Expert Rev Pharmacoecon Outcomes Res* 2018; 18:107-117.

Foxman B. Urinary tract infection syndromes: occurrence, recurrence, bacteriology, risk factors, and disease burden. *Infect Dis Clin North Am* 2014; 28:1-13.

Geerlings SE. Clinical presentations and epidemiology of urinary tract infections. *Microbiol Spectr* 2016; 4.

Gupta K, Trautner BW. Diagnosis and management of recurrent urinary tract infections in nonpregnant women. *BMJ* 2013; 346:f3140.

Anger J, et al. Recurrent uncomplicated urinary tract infections in women: AUA/CUA/SUFU guideline. 2019; 202:282-289.

Schappert SM, Rechtsteiner EA. Ambulatory medical care utilization estimates for 2007. *Vital Health Stat* 13. 2011; 169:1-38.

Jangid H, et al. Cranberry-derived bioactives for the prevention and treatment of urinary tract infections: antimicrobial mechanisms and global research trends in nutraceutical applications. *Front Nutr* 2025; 12:1502720.

Williams G, et al. Cranberries for preventing urinary tract infections. *Cochrane Database Syst Rev* 2023; 4:CD001321.

Xiong Z, et al. Preventive effect of cranberries with high dose of proanthocyanidins on urinary tract infections: a meta-analysis and systematic review. *Front Nutr* 2024; 11: 1422121.

Anger JT, et al. Updates to recurrent uncomplicated urinary tract infections in women: AUA/CUA/SUFU guideline. *J Urol* 2022; 208:536-541.



*Nous prenons un soin jaloux de nos fruits. Du champ jusqu'au produit fini. Découvrez nos pratiques en matière de développement durable.*



**FruitdOr**

nutra.fruitdor.ca  
info@fruitdor.com | 819 385-1126

## *Adaptable à de nombreuses applications*



CAPSULES



COMPRIMÉS



JUJUBES



SACHETS



GÉLULES

## *Pourquoi choisir Cran d'Or™ Pristine XV?*

- Élaboré à partir de la source grâce à une intégration verticale
- Contenu en PAC standardisé, conforme à la littérature scientifique
- Extraction pure, sans excipients
- Conçu pour les applications liées à la santé des voies urinaires
- Assure transparence, cohérence et mise en valeur de l'image de marque